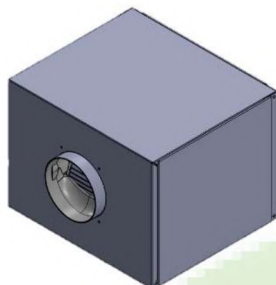
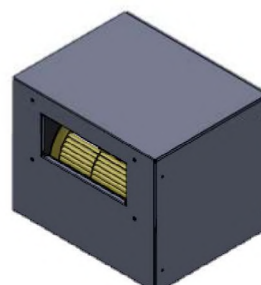


## ESTRATTORI CASSONETTO

TAAF5146



TAAF5146S4



2

### Descrizione

La macchina è costituita da una struttura in lamiera presso piegata (normalmente lamiera zincata con o senza finitura plastificata o preverniciata, oppure, su richiesta, alluminio o acciaio inox). La pannellatura di chiusura è fissata alla struttura con viti e/o rivetti. Per evitare fortuite lacerazioni o graffi, le viti sono protette da un cappuccio di plastica rigida nella parte appuntita che fuoriesce all'interno della struttura. Uno strato di materiale fonoassorbente espanso a cellule aperte applicato all'interno della macchina provvede a ridurre ulteriormente il già esiguo livello di rumorosità. Il ventilatore è del tipo a doppia o a semplice aspirazione con girante a pale avanti direttamente accoppiato a motore elettrico monofase, con condensatore sempre inserito. Il ventilatore è direttamente collegato, sul lato premente, alla pannellatura opportunamente rinforzata.

### LIVELLO SONORO

Il livello sonoro della macchina è variabile in funzioni delle condizioni di installazione ed utilizzo. Normalmente il valore massimo di pressione sonora non supera 55 dB (A) +/- 2 misurato a ml. 1,5 di distanza.

### CARATTERISTICHE GEOMETRICHE

| Taglia     | A   | B   | H   | C   | D   | E   | F  | G   |
|------------|-----|-----|-----|-----|-----|-----|----|-----|
|            | mm  | mm  | mm  | mm  | mm  | mm  | mm | mm  |
| TAAF5146   | 285 | 355 | 280 | 150 | 150 | 145 | 70 | 215 |
| TAAF5146S4 | 285 | 355 | 280 | 50  | 85  | 145 | 70 | 215 |

## PRESTAZIONI

| Modello    | Alim.    | Potenza | Amp.max | Giri | Peso | IP-CL |
|------------|----------|---------|---------|------|------|-------|
|            | V-ph-Hz  | kW      | A       | rpm  | kg   |       |
| TAAF5146   | 230-1-50 | 1.5     | 1.2     | 1800 |      | 20-F  |
| TAAF5146S4 | 230-1-50 | 2.5     | 0.4     | 1280 |      | 44-B  |

Vedi allegato B per lo schema elettrico del ventilatore

3

## CAMPO DI APPLICAZIONE

